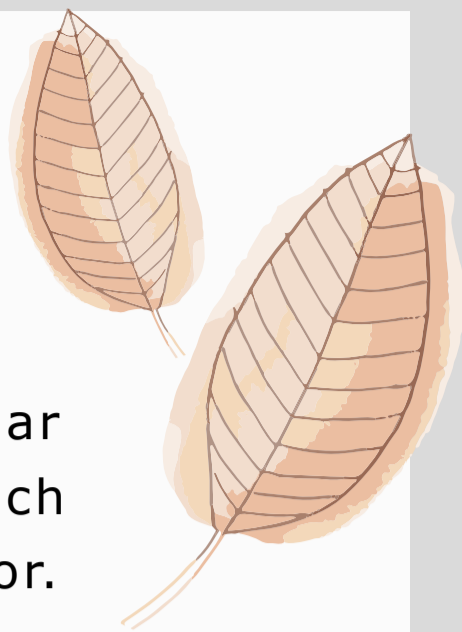


**FRI ENTRÉ**

# NYA VÄGAR TILL GEMENSKAP

## PSYKIATRIVECKAN 2021 ÖREBRO LÄN

Välkommen till årets psykiatrivecka med temat Nya vägar till gemenskap. Vi erbjuder kostnadsfria föreläsningar och möten med verksamheter inom ideell och offentlig sektor.



### VÄSTRA LÄNSDELEN 18 NOVEMBER



#### HELENA REJE

##### SÄTT LJUD PÅ DE TYSTA ORDEN

Helena Reje föreläsare och författare till boken *Det hon aldrig sa* som handlar om hennes jakt på svar till varför hennes mamma plötsligt avslutade sitt liv. Helena har bland annat medverkat i TV och tidningar för att belysa området psykisk ohälsa.

I föreläsningen vill Helena uppmuntra oss till att hitta och skapa vår "Första hjälpen låda" till psykiskt välmående.

FOTOGRAF: DANIEL BOQUIST.

#### NÄTVERKET LISA

Representanter från nätverket LISA finns på plats för att berätta om deras arbete som syftar till att hjälpa enskilda individer att hitta rätt för att få råd och stöd lokalt på orten.

#### UTSTÄLLARE

I anslutning till föreläsningarna finns det utrymme att prata med representanter från olika organisationer som verkar för gemenskap.

#### VI BJUDER PÅ FIKA!

#### VÄSTRA LÄNSDELEN

**18 NOVEMBER KL. 16.00–18.30**

Karlskoga folkhögskola  
Rektor Lindholms väg 23



[SV.SE/PSYKIATRIVECKAN/OREBROLAN](https://sv.se/psykiatriveckan/orebrolan)

Mer information och program för hela länet finns på vår hemsida.

 Studieförbundet  
Vuxenskolan

