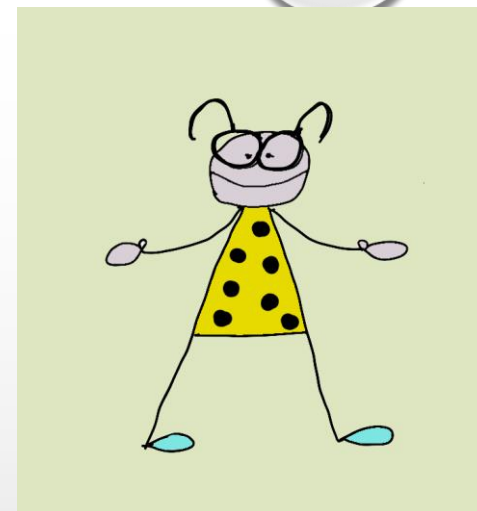


VAD HAR JÄMSTÄLLDHET FÖR BETYDELSE I REHABILITERINGSARBETET?

Cox **AB**

NÅGRA FOKUSOMRÅDEN IDAG OCH I MORGON



- ATT KÖN SOM KATEGORI FÅR MINDRE BETYDELSE – ATT MEDVETANDEGÖRA NÄR KÖN HAR BETYDELSE
- DET SOM INTE KAN RÄKNAS RÄKNAS INTE – FÅ SYN PÅ STRUKTUREN
- I DET OREFLEKTERADE UPPRÄTTHÅLLS ORDNINGEN
- 187 ÅR KVAR.....

Curt

HUR HAR VI DET?

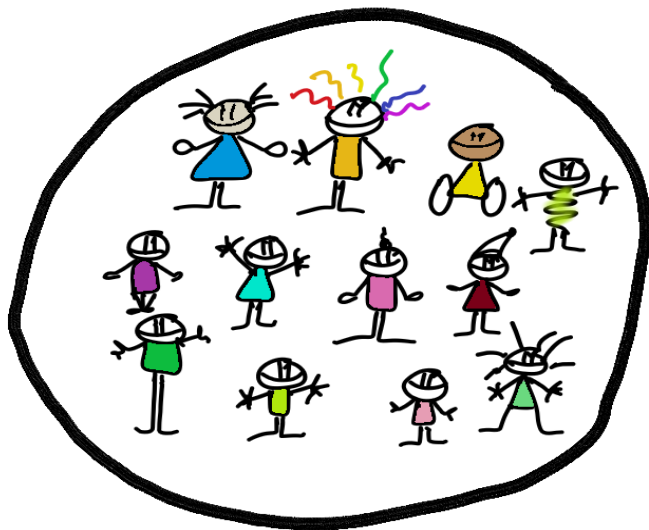
HUR FÅR VI DET SOM VI VILL
HA DET?

JÄMSTÄLLDHET

JÄMLIKHET

GENUS

Cox AB



JÄMSTÄLLDHET ÄR DEN VIKTIGASTE
JÄMLIKHETSFRÅGAN – INTE SKYDDA EN
MINORITET – ALLA INGÅR

Cox AB

EN **JÄMSTÄLLD** REHABILITERING ÄR EN FÖRUTSÄTTNING
FÖR **FRAMGÅNGSRIK** REHABILITERING.

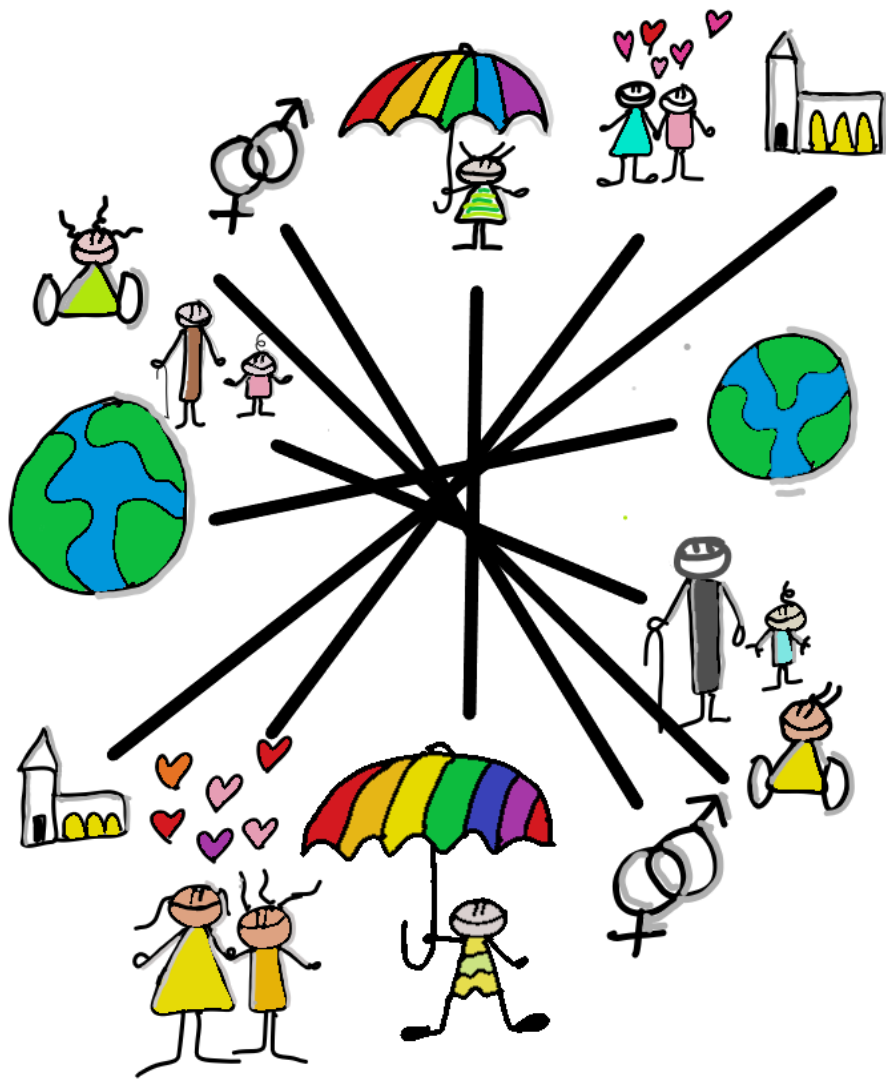
VAD ÄR EN FRAMGÅNGSRIK REHABILITERING?

JÄMSTÄLLDHETSPERSPEKTIVET SKA FINNAS MED PÅ ALLA
NIVÅER, ALLA BESLUT OCH I ALL VERKSAMHET -
JÄMSTÄLLDHETSINTEGRERING.

Carl

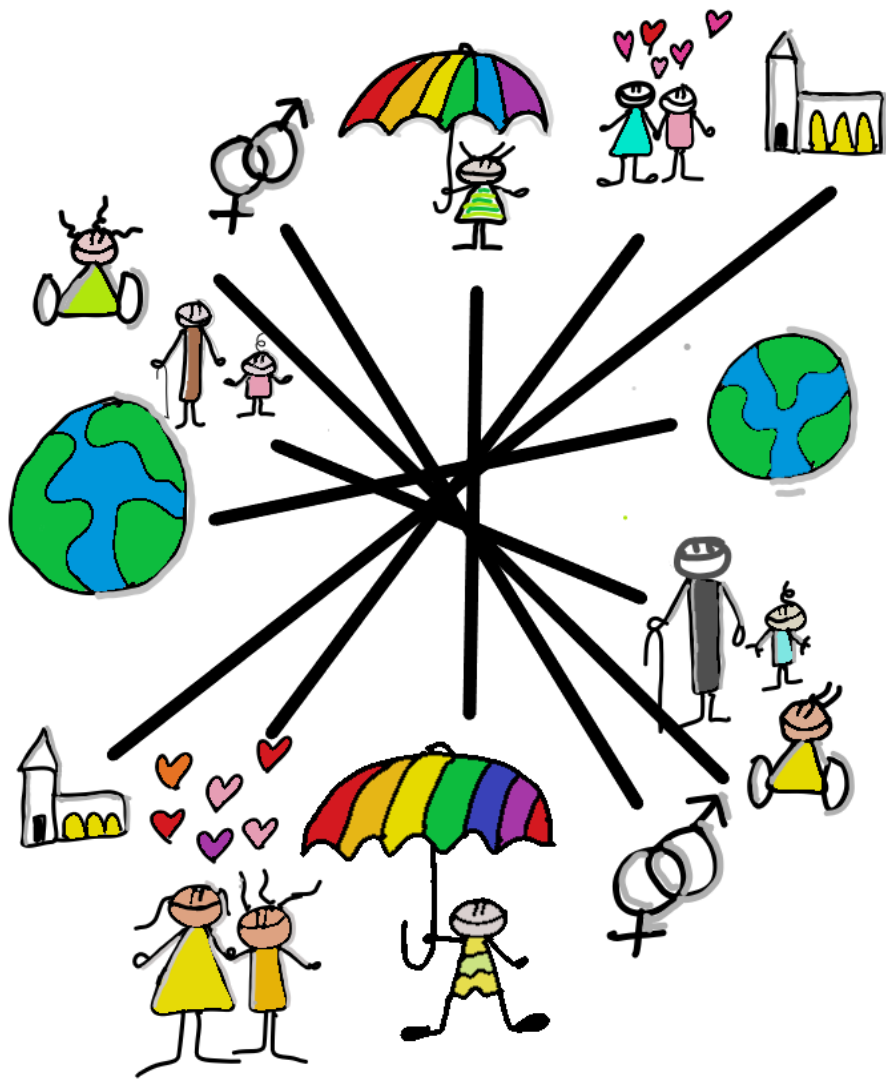
JÄMLIKHET

ALLA MÄNNISKOR ÄRO FÖDDA FRIA OCH LIKA I VÄRDE
OCH RÄTTIGHETER. DE ÄRO UTRUSTADE MED FÖRNUFT
OCH SAMVETE OCH BÖRA HANDLA GENTEMOT
VARANDRA I EN ANDA AV BROTTERSKAP.



JÄMLIKHET

ALLA MÄNNISKOR ÄR FÖDDA FRIA OCH LIKA I VÄRDE OCH RÄTTIGHETER. DE HAR UTRUSTATS MED FÖRNUFT OCH SAMVETE OCH BÖR HANDLA GENTEMOT VARANDRA I EN ANDA AV GEMENSKAP.





JÄMSTÄLLDHET ÄR NÅGOT
SOM GÖRS.

**DET SKAPAS DÄR BESLUT FATTAS,
RESURSER FÖRDELAS OCH
NORMER SKAPAS OCH
UPPRÄTTHÅLLS.**



LIFE

THE EARLY LIFE OF
FRANKLIN D. ROOSEVELT
AN EXCLUSIVE PICTURE STORY FROM
HIS FAMILY ALBUMS



GENUS SOCIALT KONSTRUERAT KÖN

FOTBOLL Fässberg och Almåss utslagna

Årets skol-SM är över för både Fässbergsskolan och Almåsskolans pojklag. De båda blev utslagna när den första omgången avgjordes under tisdagen, bland annat efter att Alåmsskolan förlorat på straffar mot Prolympia Västra Göteborg. Däremot är Fässbergsskolans flickor vidare till nästa omgång som ska avgöras någon gång för jul.



Cox AB



KVINNER &
MÄN

SKA HA SAMMA

MAKT ATT FORMA
SAMHÄLLET & SINA
EGNA LIV



KÖN SPELAR ROLL! – SPELAR DET ROLL? – NÄR SPELAR DET ROLL?

❖ VAD VI ARBETAR MED

Sverige har världens mest
kössegregerade
arbetsmarknad.

3 av de 30
största yrkena är
jämslällda

❖ HUR VI MÅR

Det saknas 100
miljoner kvinnor i
världen

Siv och Sivert
Tvättsäckstudien

Vem äger Sverige? Skogen
Bilarna Företagen Aktierna

❖ VÅR EKONOMI

Vad vi
sysselsätter oss
med

2,6 miljoner på
livslönen mellan en
kvinnlilig och en
manlig
akademiker

❖ HUR VÅR FRITID SER UT

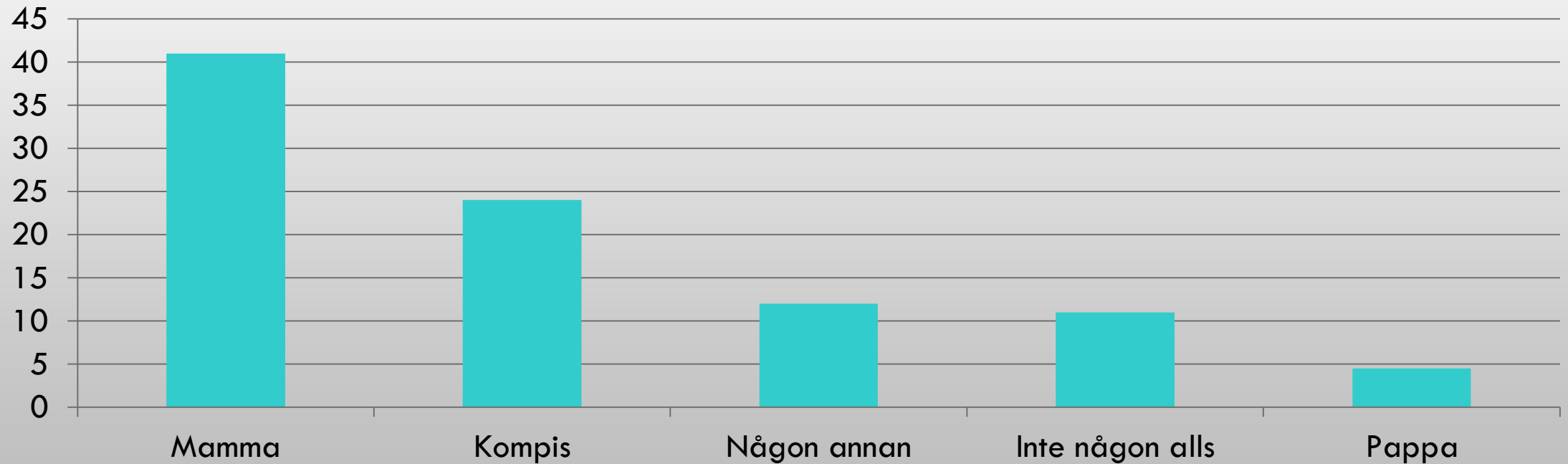
Antal timmar vård och omsorg

❖ VILKEN TYP AV BROTT VI UTSÄTT FÖR

Inne/ute känd/okänd
Vittnen/inga vittnen



VÅRA FÖRESTÄLLNINGAR FORMAR VÅR VÄRLDSBILD



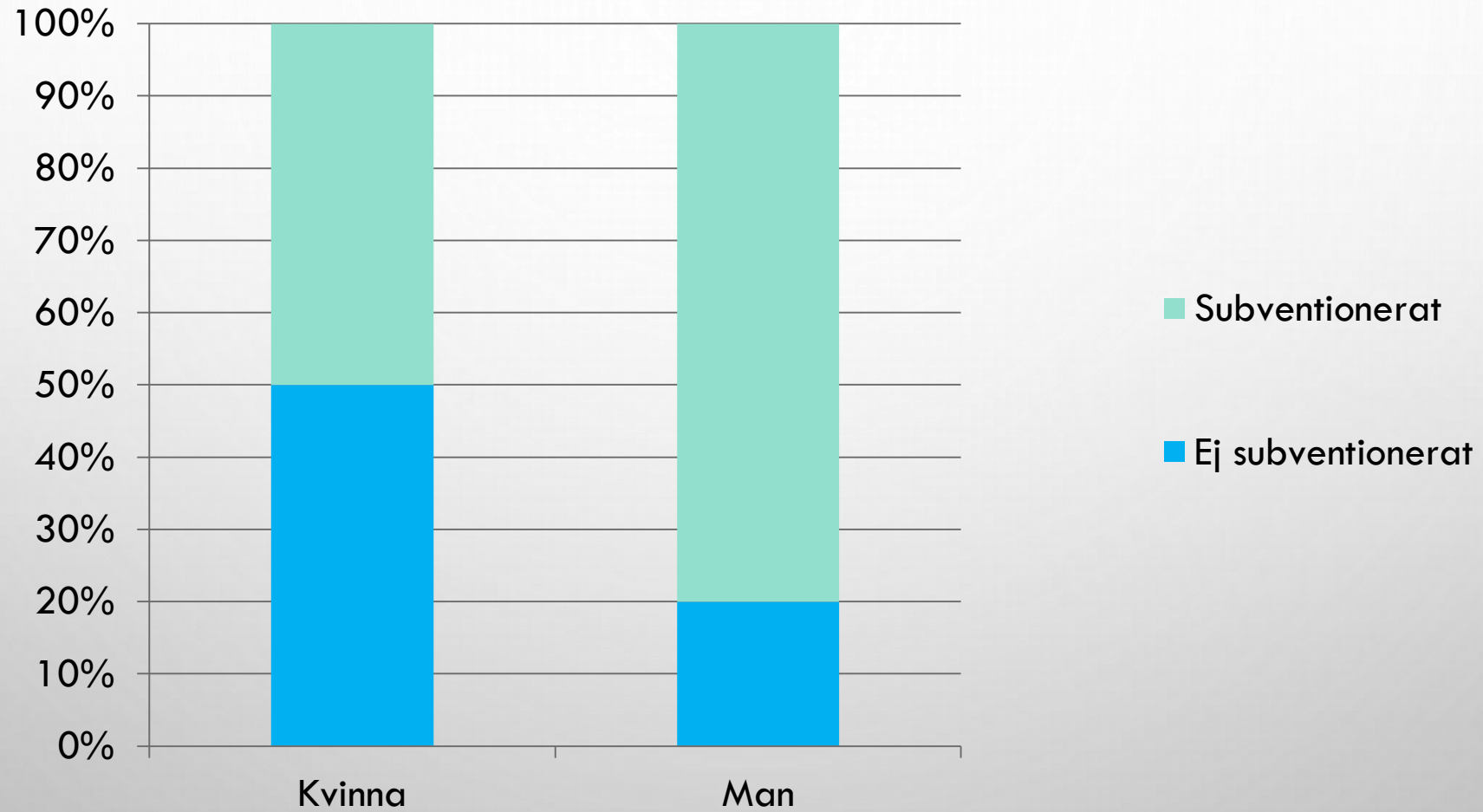
HUR HAR VI DET?

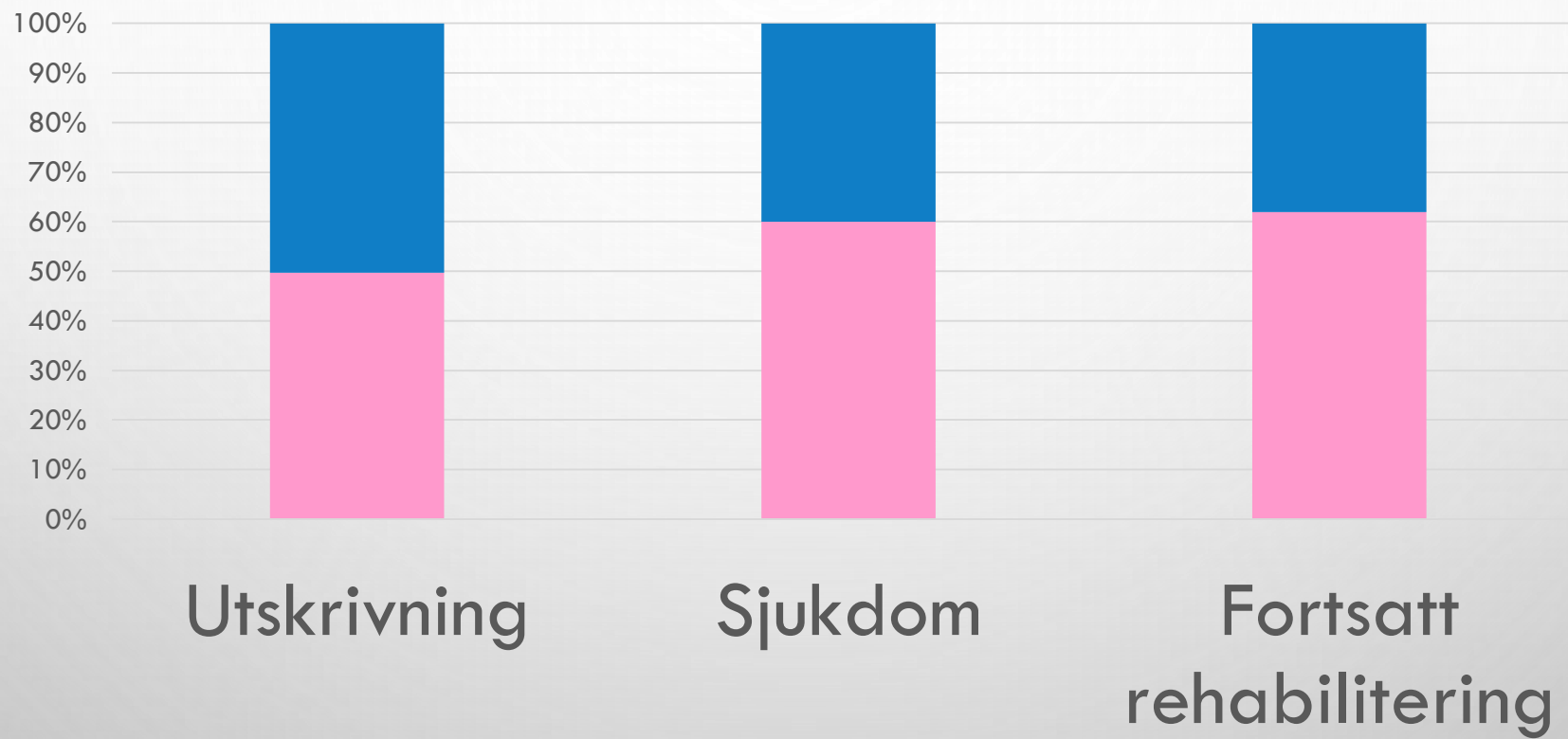
Cox AB

HUR HAR VI DET?

.... övriga statistiskt säkerställda resultat är att män till skillnad från kvinnor i högre utsträckning lämnar Arbetsförmedlingen för arbete i de kommuner som har haft ett samordningsförbund än i de kommuner som inte har haft något samordningsförbund. -ISF

EFTER INSATS

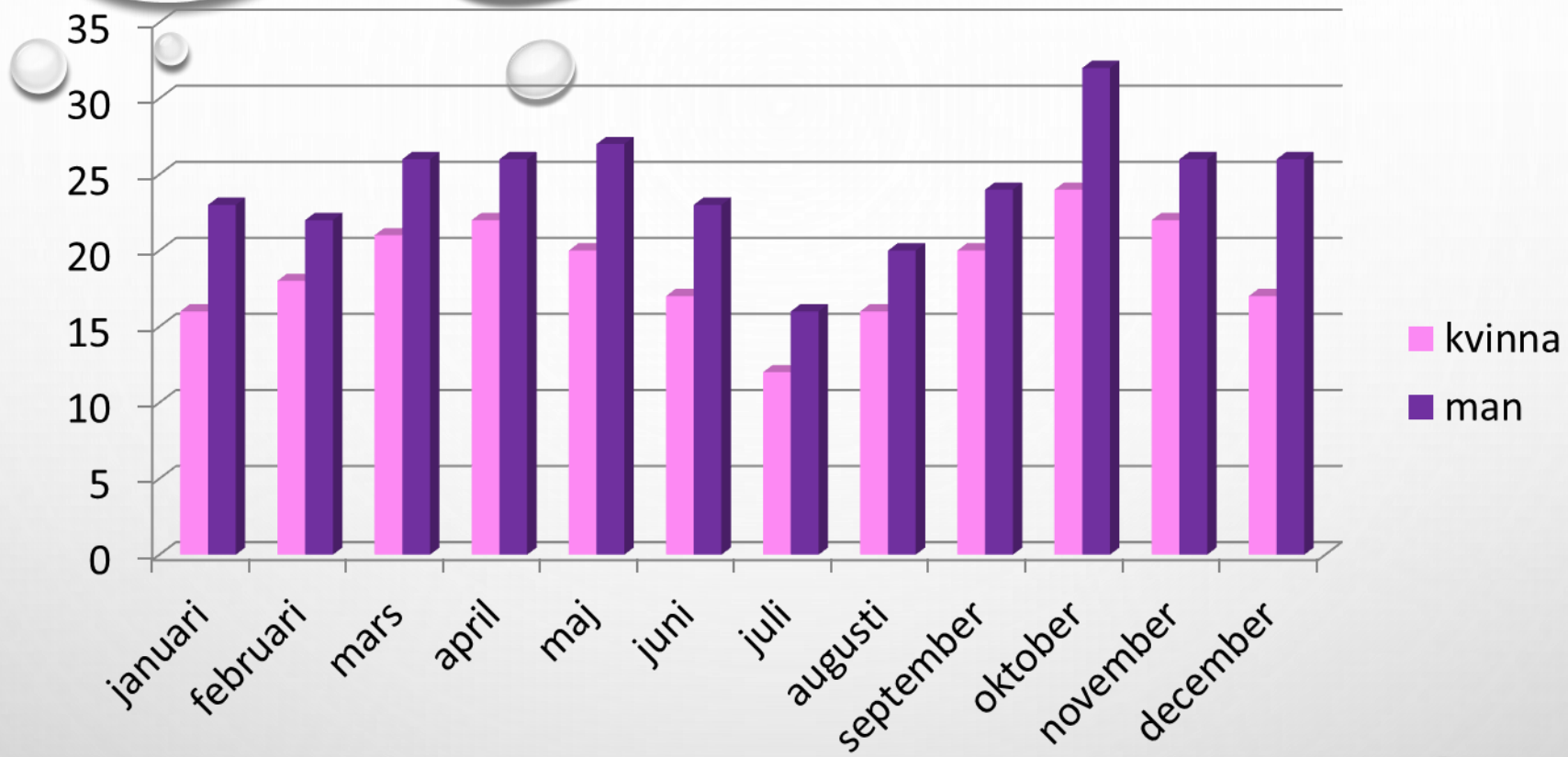




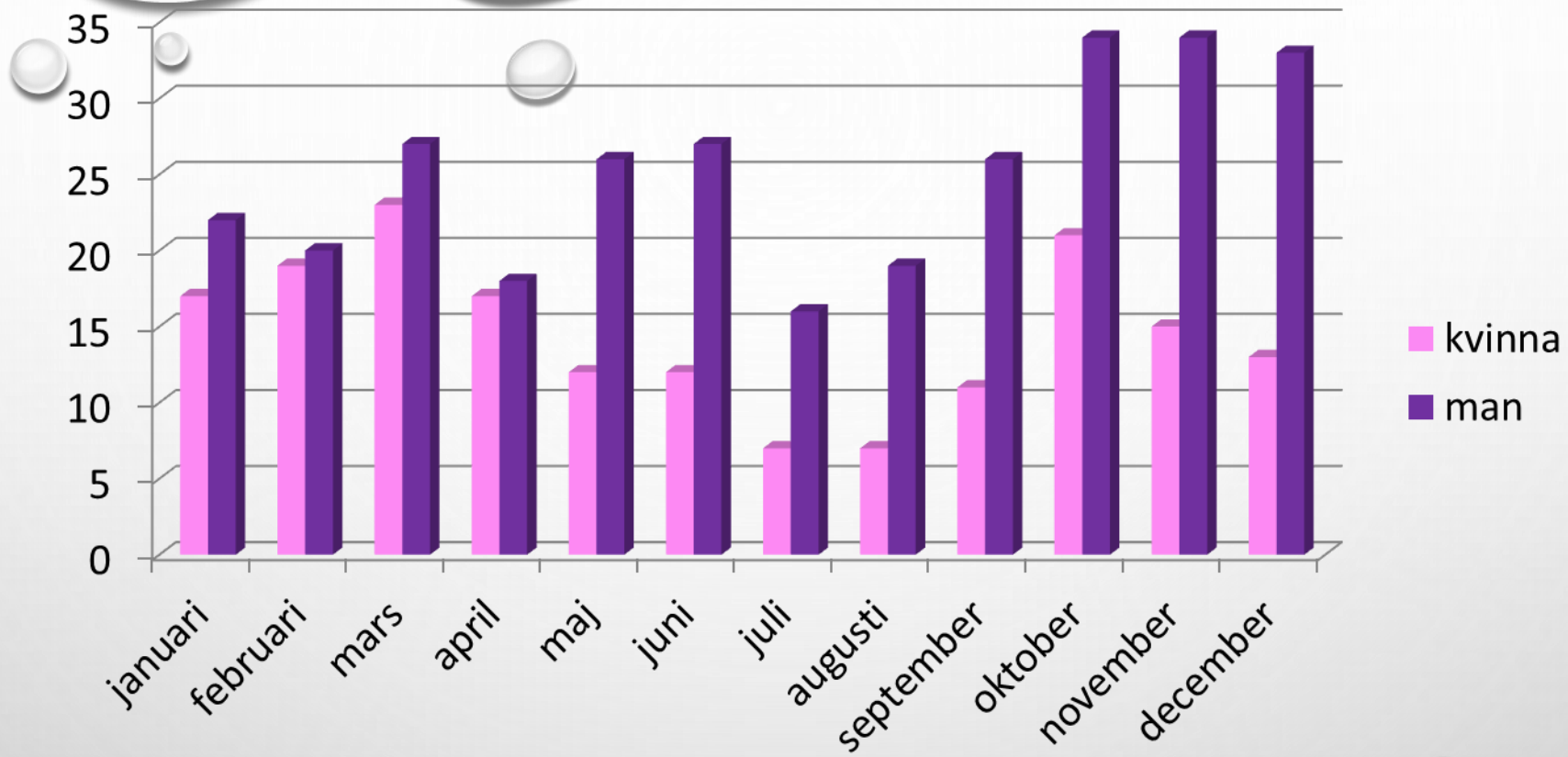
Kvinnor

Män

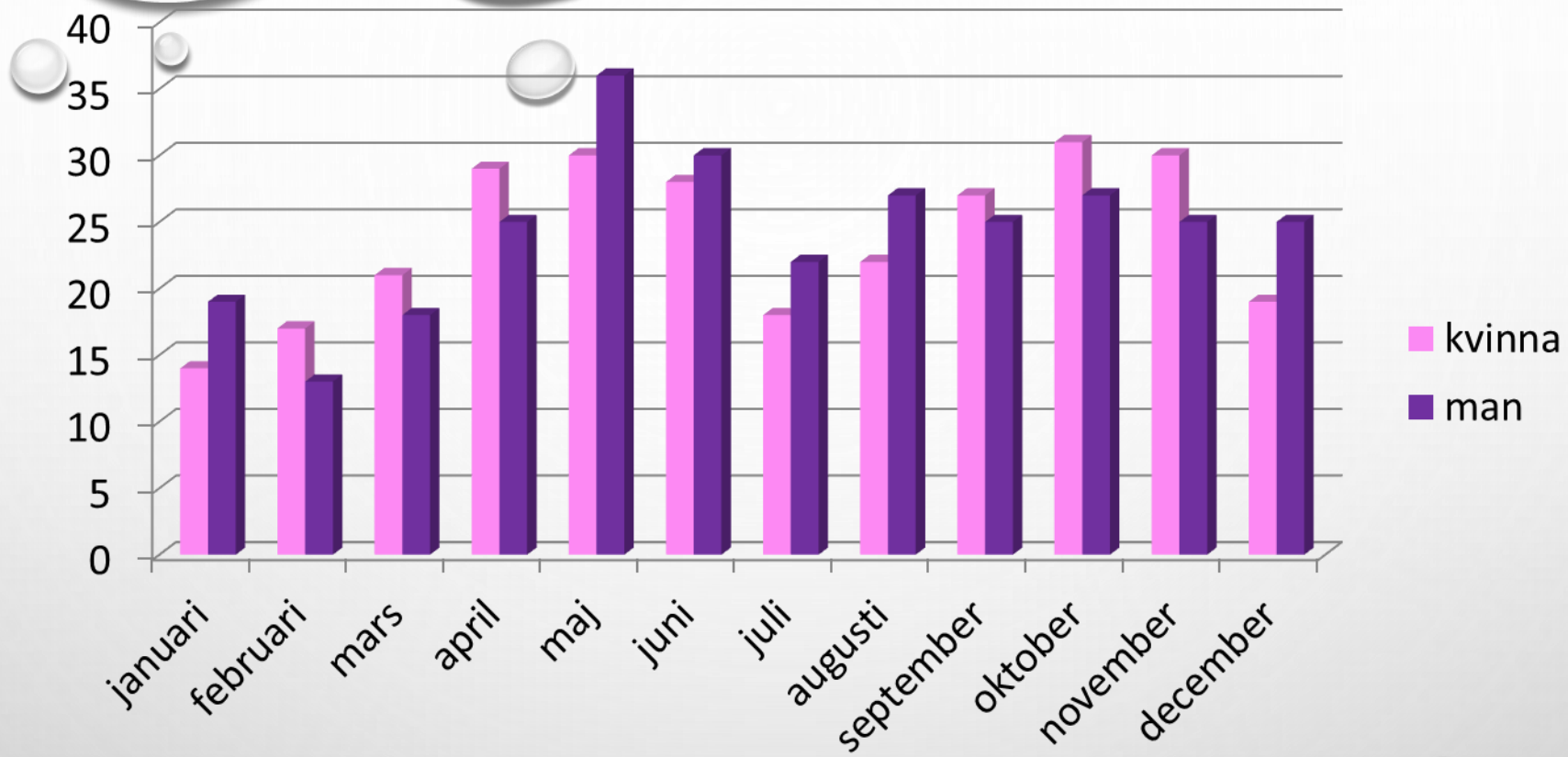




ALLA VERKSAMHETER



UTAN SYSTEMATISKT JÄMSTÄLLDHETSARBETE



MED SYSTEMATISKT JÄMSTÄLLDHETSARBETE

**HUR FÅR VI DET SOM VI VILL
HA DET?**

Cox AB

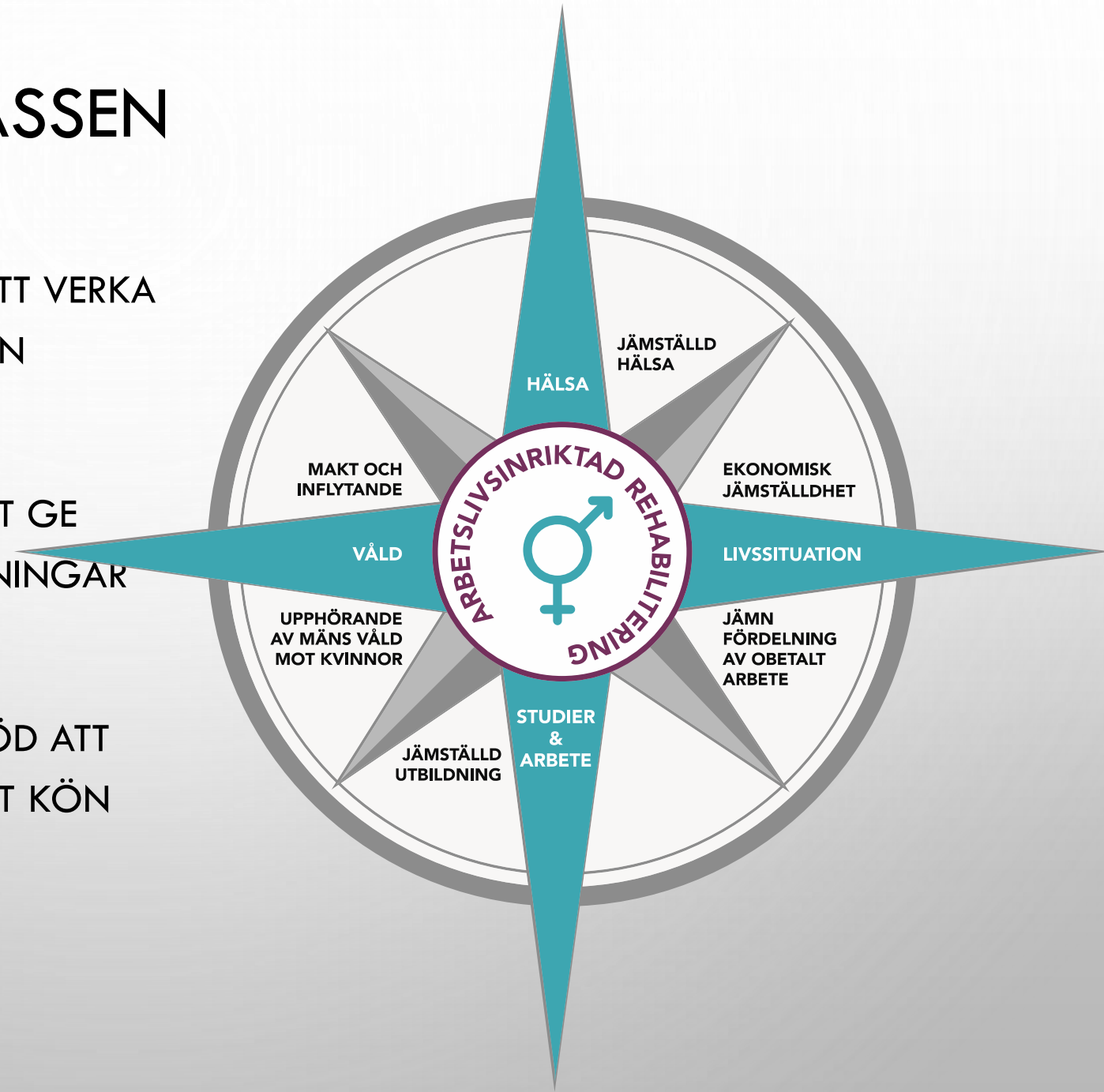
FÖR ATT NÅ EN HÅLLBAR TILLVÄXT BEHÖVER SAMHÄLLET VARA JÄMSTÄLLT.

JÄMSTÄLLDHET SES SOM EN **FÖRUTSÄTTNING** FÖR HÅLLBAR
TILLVÄXT.



GENUSKOMPASSEN

- ALLA MYNDIGHETER HAR TILL UPPGIFT ATT VERKA FÖR DE JÄMSTÄLLDHETSPOLITISKA MÅLEN
- GÖR VI "SOM VANLIGT" RISKERAR VI ATT GE KVINNOR OCH MÄN OLIKA FÖRUTSÄTTNINGAR
- GENUSKOMPASSEN SKALL VARA ETT STÖD ATT UTGÅ FRÅN INDIVIDENS BEHOV OAVSETT KÖN



FRAMGÅNGSFAKTORER - HUR NÅR VI MÅLET:

- **AKTIVT ÄGARSKAP – DRIVS AV HÖGSTA LEDNING**



FRAMGÅNGSFAKTORER - HUR NÅR VI MÅLET:

- **AKTIVT ÄGARSKAP – DRIVS AV HÖGSTA LEDNING**
- **JÄMSTÄLLDHETPERSPEKTIV I MÅLDOKUMENT, VERKSAMHETSPLAN ETC**



FRAMGÅNGSFAKTORER - HUR NÅR VI MÅLET:

- AKTIVT ÄGARSKAP – DRIVS AV HÖGSTA LEDNING
- JÄMSTÄLLDHETPERSPEKTIV I MÅLDOKUMENT, VERKSAMHETSPLAN ETC
 - **KÖNSUPPDELAD STATISTIK**



FRAMGÅNGSFAKTORER - HUR NÅR VI MÅLET:

- AKTIVT ÄGARSKAP – DRIVS AV HÖGSTA LEDNING
- JÄMSTÄLLDHETPERSPEKTIV I MÅLDOKUMENT, VERKSAMHETSPLAN ETC
 - KÖNSUPPDELAD STATISTIK
 - **KUNSKAP – TA HJÄLP**



FRAMGÅNGSFAKTORER - HUR NÅR VI MÅLET:

- AKTIVT ÄGARSKAP – DRIVS AV HÖGSTA LEDNING
- JÄMSTÄLLDHETPERSPEKTIV I MÅLDOKUMENT, VERKSAMHETSPLAN ETC
 - KÖNSUPPDELAD STATISTIK
 - KUNSKAP – TA HJÄLP
- **ÖDMJUKHET, TÅLAMOD OCH FIRA FRAMGÅNGAR**



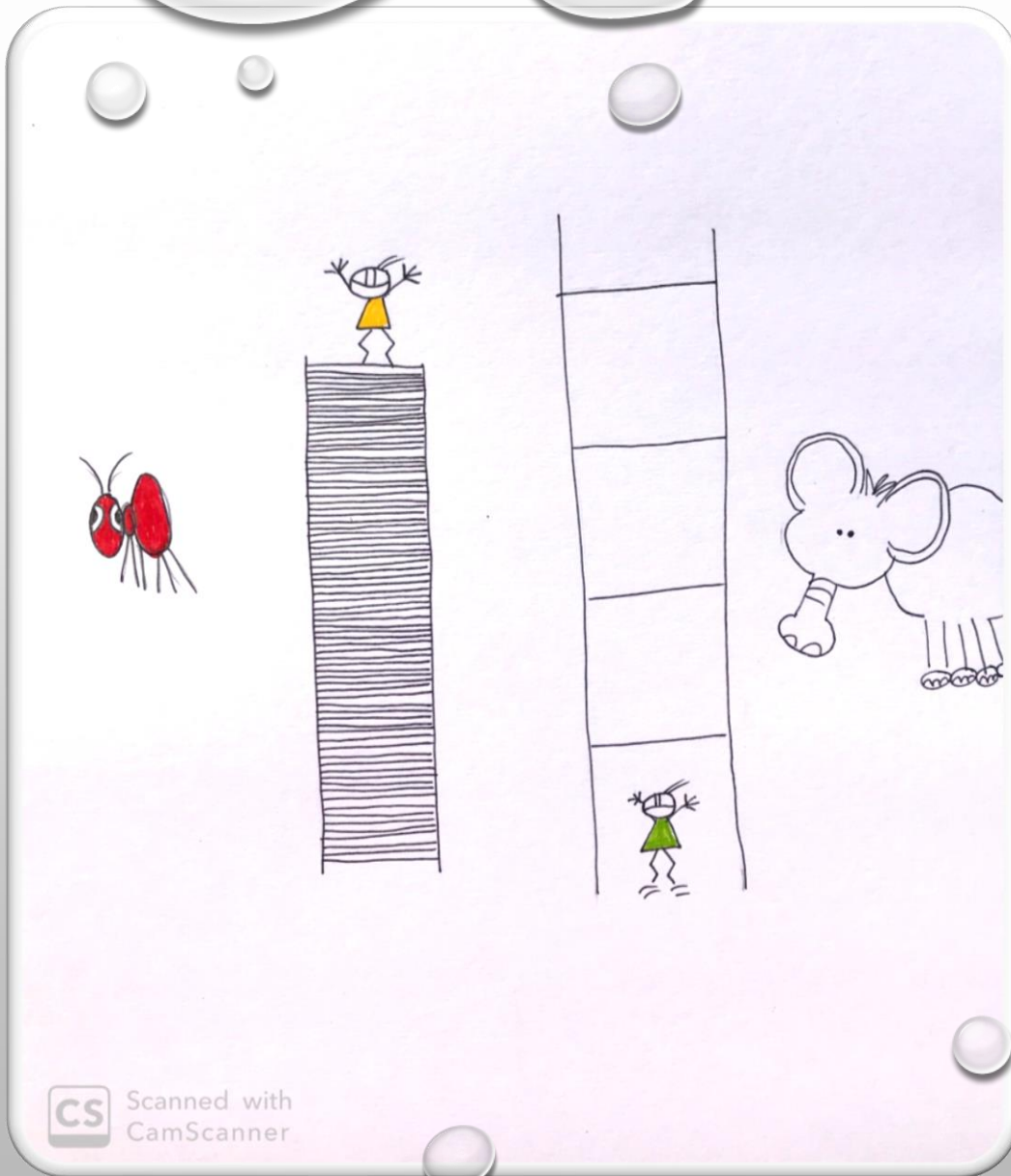
FRAMGÅNGSFAKTORER - HUR NÅR VI MÅLET:

- **AKTIVT ÄGARSKAP – DRIVS AV HÖGSTA LEDNING**
- **JÄMSTÄLLDHETSPERSPEKTIV I MÅLDOKUMENT, VERKSAMHETSPLAN ETC**
 - **KÖNSUPPDELAD STATISTIK**
 - **KUNSKAP – TA HJÄLP**
- **ÖDMJUKHET, TÅLAMOD OCH FIRA FRAMGÅNGAR**



VÅRA FÖRESTÄLLNINGAR FORMAR VÅR VÄRLDSBILD





IDENTIFIERA DIN MAKT OCH
DINA FÖRUTSÄTTNINGAR
ATT BIDRA TILL
FÖRÄNDRING – TA DET
ANSVAR SOM ÄR DITT.

TACK FÖR MIG
CHARLOTTE AXELSSON
0702 666 977
CHARLOTTE@CAXC.SE

Caxc AB